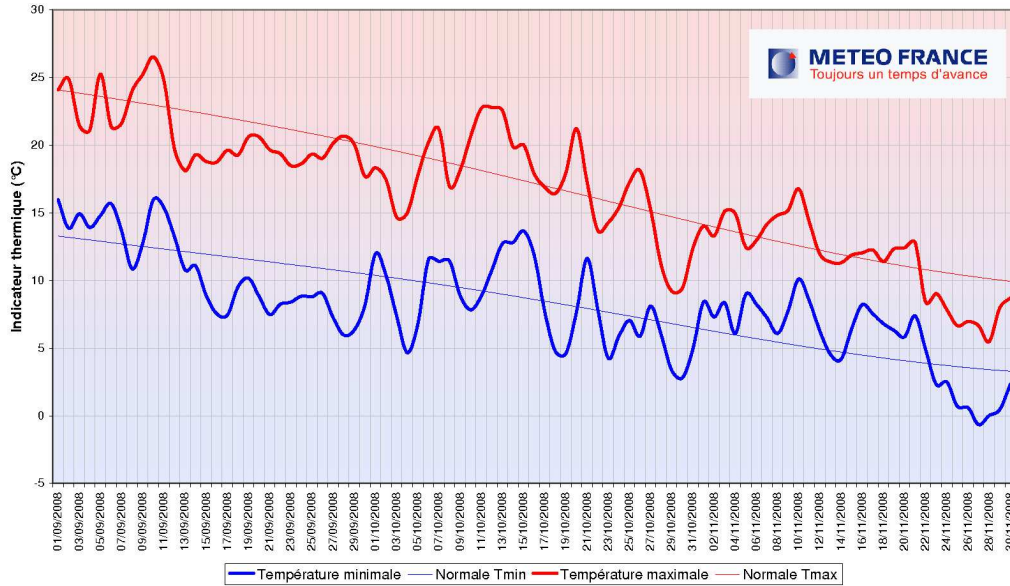


Evolution de la température en France durant l'automne 2008

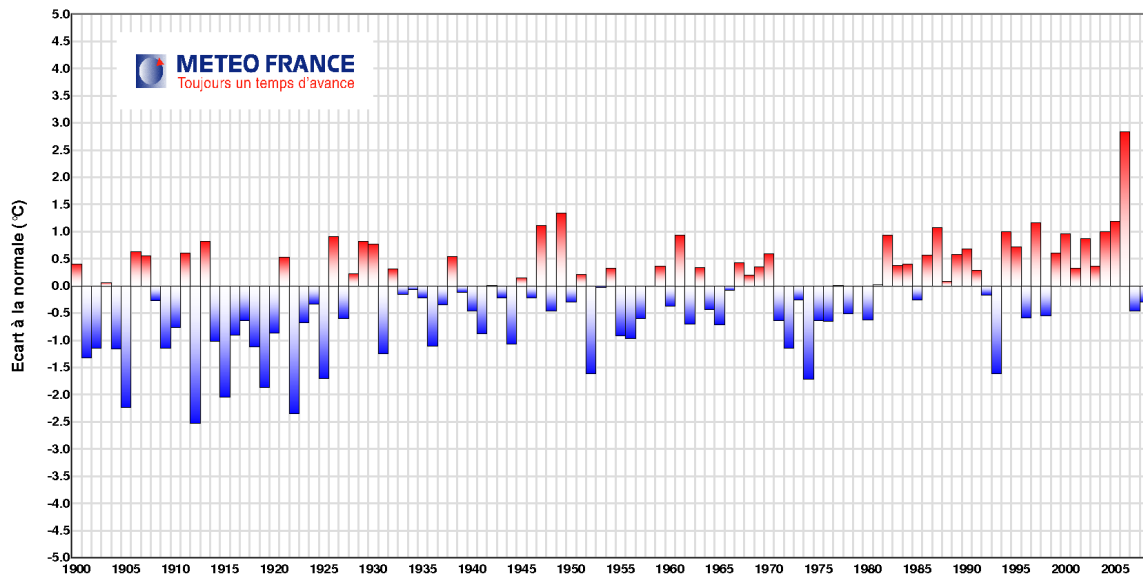
(établi sur la base d'indicateurs thermiques constitués des moyennes des températures de 30 stations métropolitaines)



Températures minimales et maximales quotidiennes durant l'automne 2008

Température en France en automne depuis 1900

Ecart à la moyenne de référence 1971-2000



Ecart calculé à partir d'un indicateur thermique constitué de la moyenne de la température mensuelle de 30 stations métropolitaines